

EA

Enseignement pour Adultes

# Du secondaire à l'enseignement pour adultes Ton avenir se construit !

Une poursuite de ton parcours  
dans l'enseignement pour adultes



Tu termines une 6e année dans l'enseignement secondaire et tu te poses des questions sur la suite de ton parcours ?

Tu n'es pas seul·e !

Depuis septembre 2025, la plupart des élèves majeurs qui ont obtenu leur CESS + un CQ6 ne peuvent malheureusement plus s'inscrire dans certaines 7e années de l'enseignement secondaire.

Cependant, tu peux désormais **continuer ta formation dans l'enseignement pour adultes** (appelé précédemment enseignement de promotion sociale).

EA

Enseignement pour Adultes

# L'enseignement pour adultes : qu'est-ce que c'est ?

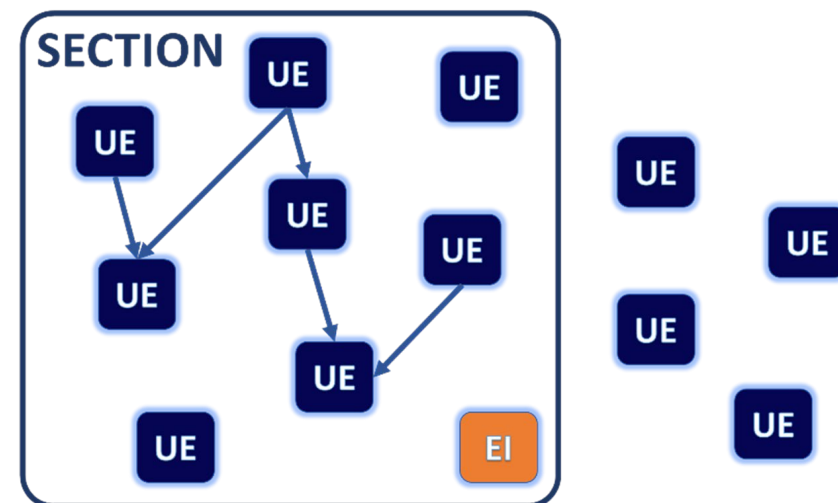


# L'enseignement pour adultes : qu'est-ce que c'est ?



Les cours sont organisés par modules (unités d'enseignement)

Tu devras réussir les deux UE pour réussir ton année et obtenir ton CQ



# L'enseignement pour adultes : qu'est-ce que c'est ?

L'enseignement pour adultes délivre **les mêmes diplômes** que  
l'enseignement obligatoire



# Se former en alternance : apprendre sur le terrain



# Se former en alternance : apprendre sur le terrain

Le technicien en maintenance de système automatisés industriels se réalisera en alternance.

C'est une formule gagnante si tu veux :

- entrer progressivement dans le monde du travail,
- acquérir des compétences pratiques directement sur le terrain,
- te constituer un réseau professionnel pendant ta formation.

Si tu as 25 ans maximum, tu pourras être accompagné par un·e accompagnateur·trice de CEFA, comme dans l'enseignement secondaire.

# Se former en alternance : apprendre sur le terrain



Concrètement:

- Ta formation sera organisée **en alternance, en journée**.
- Cela signifie que tu seras à **l'ITN** 2 jours par semaine et les 3 autres jours, tu seras en entreprise.
- Horaire des cours : lundi, de 8H15 à 16H10 ; mardi, de 8H15 à 16H10 ; mercredi, de 8H15 à 16H10 (jusque fin octobre).
- Durant une période de plusieurs semaines, tu seras uniquement en entreprise (mars et avril).

# Se former en alternance : apprendre sur le terrain



## Ta formation:

- 400 périodes d'enseignements et apprentissages théoriques et pratiques en climatisation et conditionnement d'air
  - Laboratoire d'analyse des mécanismes (120 périodes)
  - Laboratoire d'automatismes et régulation (60 périodes)
  - Laboratoire d'électromécanique (140 périodes)
  - Travaux pratiques (80 périodes)
  - + Certifications extérieures (80 périodes)
  
- 720 périodes de stage en entreprise



# Un plus: la connaissance de gestion de base



# La connaissance de gestion de base

En parallèle, l'ITN te propose sur son site à Namur (60 rue Asty-Moulin), une formation de 160 périodes pour obtenir ta gestion

## Concrètement:

- Les cours ont lieux:
  - tous les mercredis soirs du 02/09/26 au 30/06/27 de 17.10 à 20.50
- Le coût de la formation est de 45 euros pour l'année



# L'inscription dans l'enseignement pour adultes



# L'inscription dans l'enseignement pour adultes



L'enseignement pour adultes est abordable car il est subventionné par la Fédération Wallonie-Bruxelles et vise entre autres à soutenir la progression sociale des personnes.

## - Droit d'inscription: **gratuit**

- A condition de présenter **une attestation de fréquentation** établie par ton établissement d'enseignement secondaire dans les sections suivantes:
  - 6TQ Electricien/ne automaticien/ne,
  - 6TQ Mécanicien/ne automaticien/ne
  - 6TQ Technicien/ne en électronique
  - 6TTr Scientifique industrielle : électromécanique.
  - 7P installateur électricien/ne installateur/trice électricien/ne
  - 7 P complément en maintenance des équipements techniques

## - Droit d'inscription complémentaire (DIC): **220 euros par an**

# L'inscription dans l'enseignement pour adultes



Concrètement, pour t'inscrire, tu devras

- Avoir ta carte d'identité (ou titre de séjour valable)
- Envoyer par mail ([sec.promsoc@asty-moulin.be](mailto:sec.promsoc@asty-moulin.be)) ton dernier diplôme obtenu (CQ6 et CESS)
- Compléter un formulaire d'inscription
- Payer 220 euros pour le paiement du DIC



# Allocations familiales et allocations d'études : ce que tu dois savoir



# Allocations familiales : ce que tu dois savoir

Les règles en la matière sont les mêmes en enseignement pour adultes que dans l'enseignement obligatoire

## Peux tu garder tes allocations familiales ?

**Oui**, c'est possible si tu suis au moins 17 heures de cours par semaine (en présentiel ou en distanciel organisé par l'établissement).

Donc pas de souci à te faire.

**Attention** : ces heures doivent être effectivement suivies **chaque semaine**. En cas d'absences fréquentes ou de désinscription, tu risques de perdre ton droit aux allocations.

# Allocations d'études

Il n'existe cependant pas d'allocations d'études dans l'enseignement pour adultes.

En effet, la Direction des Allocations d'études n'accorde pas d'allocation d'études si la personne est inscrite dans l'enseignement pour adultes.

<https://allocations-etudes.cfwb.be/faq>



# Apprendre autrement : l'andragogie et les pratiques pédagogiques



# Apprendre autrement : l'andragogie et les pratiques pédagogiques

Passer dans l'enseignement pour adultes, c'est une vraie étape.

Ici, nous assurons la poursuite de ton parcours entamé dans le secondaire, et nous mettrons donc encore plus l'accent sur ton rôle d'étudiant·e **autonome** et **responsable**.

C'est un environnement plus adulte, plus libre, mais aussi exigeant.

**Tu es responsable de ta réussite.**



# Des enseignant·e·s et des expert·e·s, une formation à double regard



# Des enseignant·e·s et des expert·e·s de terrain, une formation à double regard

Enseignement pour Adultes

Une des spécificités de l'enseignement pour adultes, c'est le travail en complémentarité entre les enseignant·e·s et les expert·e·s.

- Les enseignant·e·s assurent la transmission des savoirs théoriques et t'accompagnent tout au long de ta formation.
- Les expert·e·s, professionnel·le·s en activité dans le domaine concerné, t'apportent une vision concrète et actuelle du métier.

Cette collaboration te permet d'apprendre autant par les connaissances que par la pratique, et de mieux comprendre les réalités du terrain. C'est une vraie plus-value pour te préparer au monde du travail.



# L'accompagnement



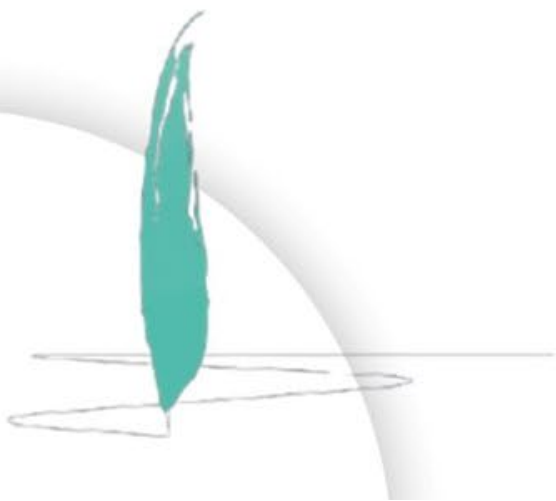
# L'accompagnement

Les équipes pédagogiques sont là pour t'écouter, t'encourager et t'aider à progresser.

L'ITN met en place des dispositifs d'accompagnement et de soutien ainsi pour répondre au mieux à tes besoins, tes attentes ou certaines difficultés



# L'enseignement inclusif et les aménagements raisonnables



# L'enseignement inclusif et les aménagements raisonnables

Si tu as bénéficié d'aménagements raisonnables durant ton parcours en secondaire, ou si tu estimes en avoir besoin, l'enseignement pour adultes continuera (ou commencera) à les mettre en place.

Pour cela, tu dois le notifier dans le formulaire d'inscription.

Monsieur Morre (directeur adjoint), te proposera une rencontre pour faire le point et se chargera de faire le lien avec les enseignants, tout en respectant ta vie privée.



# Le numérique dans l'enseignement pour adultes



# Le numérique dans l'enseignement pour adultes



L'ITN utilise l'environnement numérique Google Education pour faciliter ton apprentissage et te permettre d'accéder à toutes les informations utiles en ligne.

Concrètement:

- Une adresse Gmail [prenom.nom@site.asty-moulin](mailto:prenom.nom@site.asty-moulin) te sera créée.
- Tu seras ajouté à une Classroom secrétariat étudiant où tu retrouveras toutes les informations utiles comme les horaires, les changements éventuels, le ROI, tes résultats, ...

Attention, ce sera **le seul canal de communication**.

Pas de panique, nous viendrons t'aider à maîtriser cet outil en début d'année



**Après ta formation,  
quelles perspectives ?**





# Après ta formation, quelles perspectives ?

L'enseignement pour adultes, c'est une rampe de lancement vers de nombreuses opportunités. Voici ce que tu peux envisager après ta formation :

## **Entrer dans la vie professionnelle**

Tu peux accéder directement à un métier grâce à une qualification reconnue.